

EVO *TEGRA*

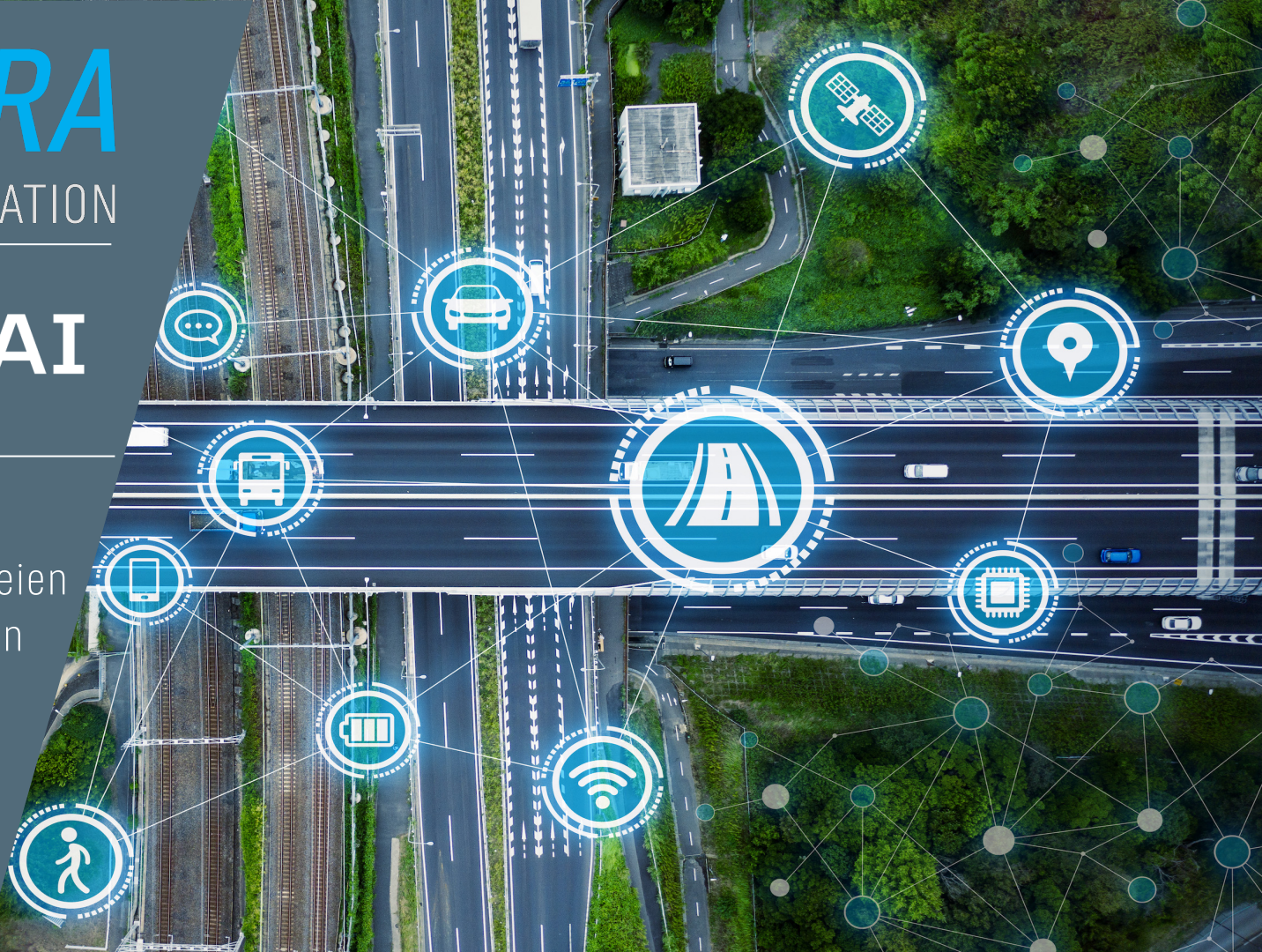
CONCEPTS & INTEGRATION

brīghter AI

Datenschutzkonforme
Lösungen zur verlustfreien
Erfassung von Bilddaten

Smart City

www.brighter.ai
www.evotegra.com



Vorstellung Brighter AI

brīghter AI

EVO**TEGRA**
CONCEPTS & INTEGRATION

Brighter AI bietet Anonymisierungslösungen für Bild- und Videodaten mit Fokus Automotive und Smart City.

„Die natürliche Anonymisierung von Brighter AI hat keinen negativen Einfluss auf die Performance von Machine-Learning-Modellen.“ (Automotive Tier 1)



Vorstellung Evotegra GmbH

brīghter AI

EVO**TEGRA**
CONCEPTS & INTEGRATION

Wir bieten kundenspezifische Lösungen und Produkte für die Bilderkennung mit künstlicher Intelligenz mit Schwerpunkt Automotive und Industrie.

“Die Evotegra GmbH hat umfangreiche Erfahrung, Prozesse und Werkzeuge für die automatisierte Erfassung und Auswertung von Bilddaten”



DSGVO-konforme Datenerfassung



Von der Optimierung des öffentlichen Nahverkehrs bis zu bedarfsgesteuerten Services bietet die Smart City eine hohes Optimierungspotential.

Die DSGVO-konforme Datenerfassung lässt sich sowohl mobil z.B. in kommunalen Fahrzeugen als auch bei stationären Systemen einsetzen. Ohne Eingriff in die Persönlichkeitsrechte der Bürger kann die kommunale Infrastruktur effizienter überwacht, Personenströme gemessen oder der Verkehr intelligent gelenkt werden.

Erfassung von Daten für die Smart-City

- Vollständiger Schutz der Persönlichkeitsrechte
 - Voraussetzung für die Akzeptanz
- Verlustfreie Anonymisierung
 - Nachträgliche Auswertung der Daten
- Vollautomatische Erfassung
 - Updatefähig
 - Keine manuellen Prozesse
- Mobile und stationäre Erfassung
 - Flexible Einsatzmöglichkeiten
 - Bedarfsorientierte Services
 - Z.B. Parken / Reinigung / Ladestationen
 - Instandhaltung der Infrastruktur
 - Z.B. Beschilderung / Straßen
 - Mobilität
 - Z.B. Dynamische Verkehrslenkung (Nox)





Deutschland

- 4 Klassen

Robuste Erkennung

- Nachts



Deutschland

- ~150 Klassen aus StVo
- Vorschriftenzeichen
- Gefahrenzeichen
- Richtzeichen
- Wegweiser
- Ortstafeln
- Zusatzzeichen

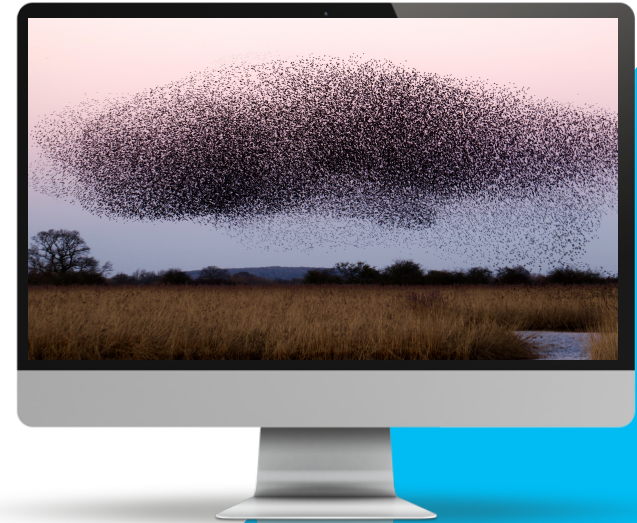


Baustellen

Automatische Überwachung
und Dokumentation

Vollautomatische Datenerfassung im Schwarm

- Datenauswahl mit künstlicher Intelligenz im Fahrzeug
 - Anonymisierung der Daten bereits im Fahrzeug
 - Übertragung per 4G/5G
 - Keine manuellen Prozesse
- KI Plattform
 - Echtzeitausführung KI Objekterkennung
 - Integration von individuellen Anforderungen
- KI Daten
 - Erzeugung von individuellen Trainingsdaten
 - Training von KI Netzwerken
- Cloud
 - Kontrollserver zum Kampagnenmanagement
 - Bestimmte Objektarten/Lokationen
 - Datenübertragung und -speicherung
 - Starke Verschlüsselung / Authentifizierung



Lösung

brīghter AI

EVO**TEGRA**
CONCEPTS & INTEGRATION

Flexible Plattform zur Datenerfassung

- Jetson-Xavier Plattform zur Datenerfassung
 - Hohe Leistung für Echtzeit KI Anwendungen
 - Geringer Strombedarf (15-50W)
 - Einfache und reversible Montage
 - Vollautomatischer Betrieb
 - Fernwartung per VPN möglich
 - Updatefähig
- Flexibel einsetzbar
 - Unterstützt zahlreiche Sensoren/Kameras
 - Bilder und Videos
 - 3D Erfassung mit Stereokamera
 - GPS
 - CAN
 - ...



Aufbau

Cloud Datenbank
Control Server
Datenanonymisierung

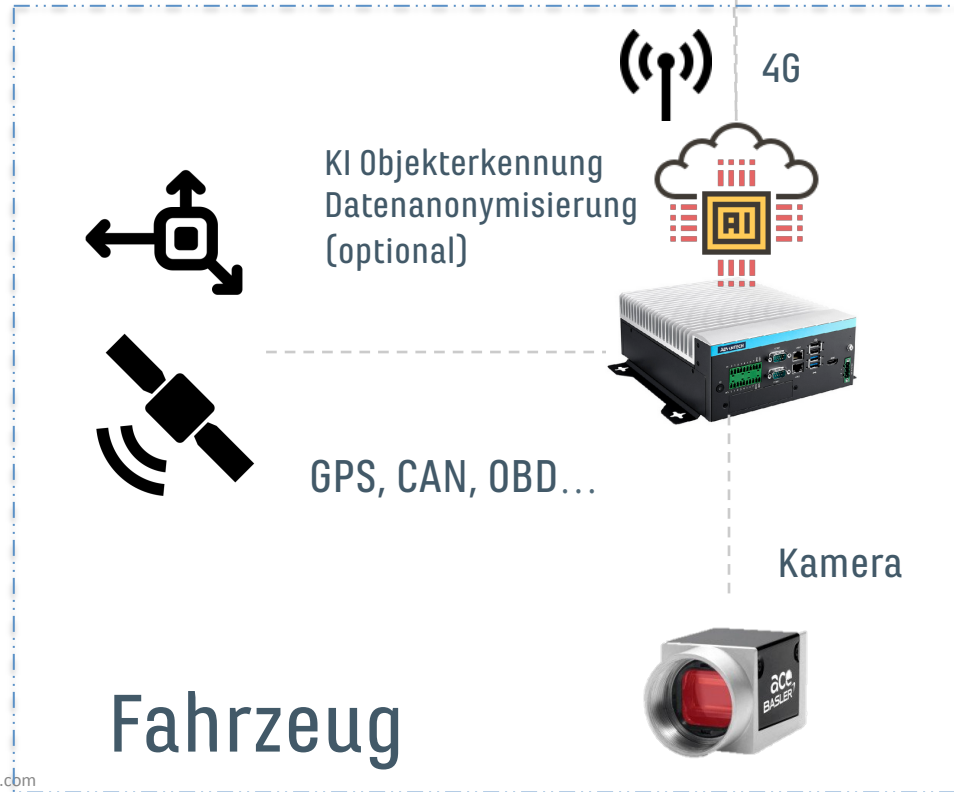


brīghter AI

EVO**TEGRA**
CONCEPTS & INTEGRATION



Fernwartung



Datenschutz, DSGVO

Grundlage der Erfassung

Berechtigtes Interesse (DSGVO Art. 6/1f)

- kann tatsächliches-, wirtschaftliches- oder ideelles Interesse sein (Reimer HK-EuDSchVO Art. 6, Rn. 54.).

Verarbeitung und Speicherung

- Zielgerichtete Auswahl durch künstliche Intelligenz
 - Datensparsamkeit (DSGVO Art. 5/1c)
- Verlustfreie Anonymisierung
 - Bereits im Fahrzeug oder in der Cloud möglich
 - Datenschutz durch Technikgestaltung (DSGVO, Art. 25)
 - Personenbezogene Daten nur in transienter Form
 - Anonymisierte Daten unterliegen nicht mehr der DSGVO

Autorisierung und Authentifizierung

- starke Verschlüsselung bei Übertragung und Speicherung

brīghter AI

EVO**TEGRA**
CONCEPTS & INTEGRATION



Beide Nummernschilder sind synthetisch!



Verlustfreie Entfernung von personenbezogenen Merkmalen durch Ersetzung von:

- Kennzeichen
- Gesichtern

Keine negative Auswirkung auf KI-Modelle

Vielen Dank!

Evotegra GmbH
Kreuzwingert 11
55296 Gau-Bischofsheim
Germany
www.evotegra.com
Mail: info@evotegra.com
Telephone: +49 171 4024242

Brighter AI
Kopenhagener Str. 76
10437 Berlin
www.brighter.ai
Mail: hello@brighter.ai
Telephone: +49 170 8163167

bri^ghter AI

EVOTEGRA
CONCEPTS & INTEGRATION